

Far Away Beyond The Horizon of Technological Field.

遙かなる
テクノロジーの地平へ。



COMPANY GUIDE

ISHIKAWA KOGYO CO.,LTD.

<https://www.ishikawak.co.jp>

WHAT'S ISHIKAWA

いつの時代も、先鋭的なる
テクノロジーの集積地でありたい。

MANAGEMENT IDEA

経営理念

我々は、
進化する技術をもって
常に信用・信頼される人と製品を創ることによって
豊かな社会づくりに貢献するものである

経営理念

経営方針

我々は、企業の発展と成長をはたすことにより地域社会の発展に貢献します
我々は、常に未来を見つめ新たな技術に挑戦し、社会の求める製品とサービスを提供致します
我々は、技術集団として社会に貢献できる人材を育てます
我々は、企業の繁栄と社員の幸福がひとつであるよう常に追求します

私たちは、産業用機械のエキスパート。 & 【コスト15%削減】+【納期短縮20%】

自動車・環境関連分野の、産業用機械を設計・製作・据付をしている会社です。設計～製作～据付～アフターメンテナンスまで、一貫して行えますので、価格が安く、短納期に対応できる会社です。また、大手企業とも取引が多く、高い技術力を持っている会社です。

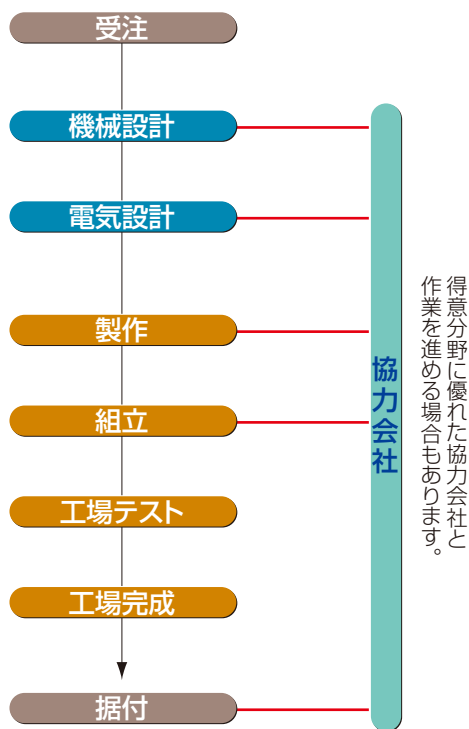
社内一貫体制により、全体が見通しのよいプロジェクトとなりコストも納期も削減可能。それに加えて、私どもの各協力会社への連携支援も行いますので、お客様のご要望に幅広くお応えできます。



一貫生産体制

石川工業は、一貫生産のメリットを生かせる会社です。

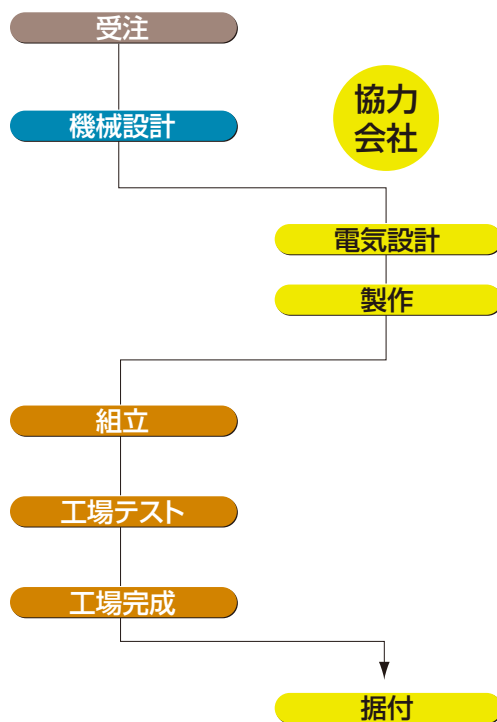
石川工業の一貫した仕事の流れ



設計工程に置いては幅広い設計経験に基づき、お客様のニーズにマッチしたデザインを提案いたします。

製作工程においては高品質な製品をタイムリーにお客様にお届け致します。

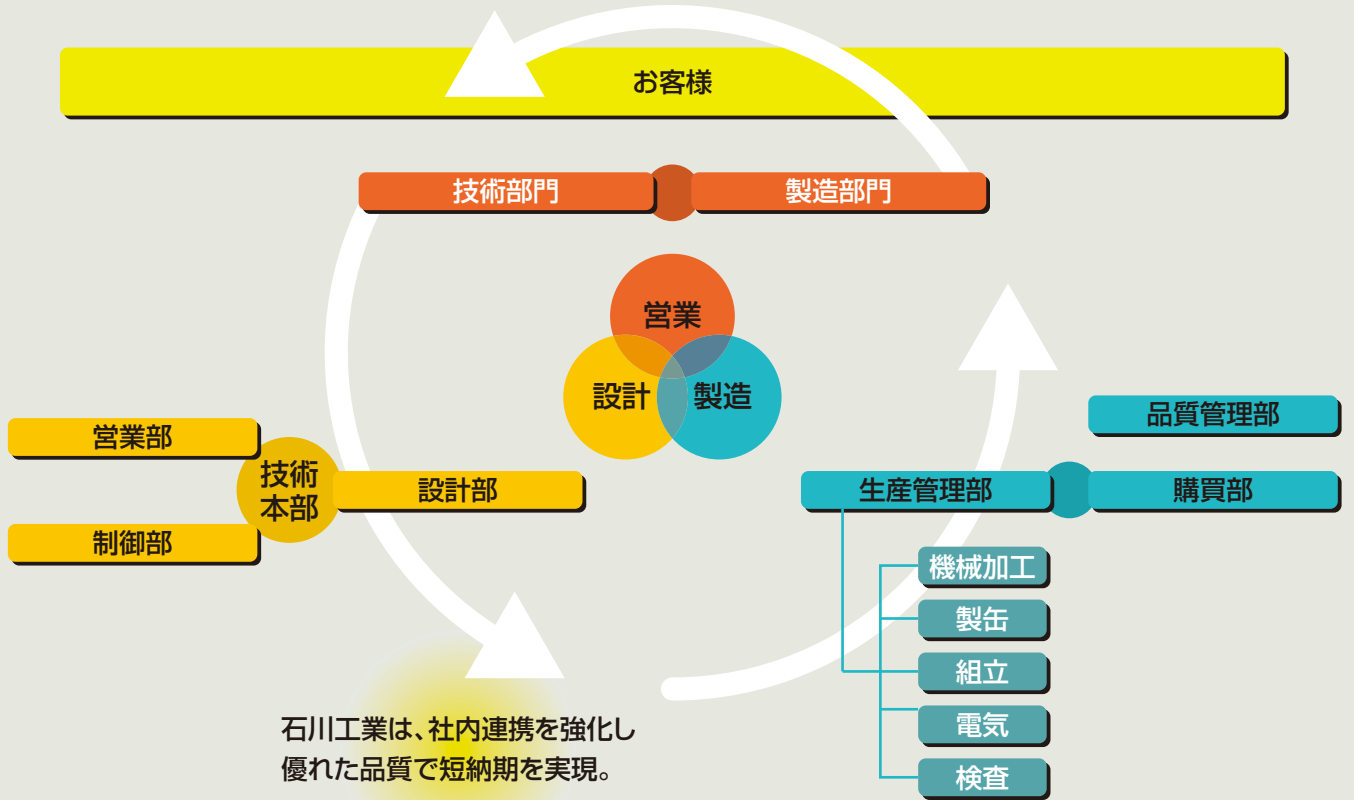
他社(協力会社を交えた仕事の流れ)



他社は、一貫生産体制を持たないためそれが、納期遅れ、コストアップの原因になりえます。

組織体制

石川工業は、社内組織の連携を製品の品質・製作速度を高める力とし、その万全の体制で、お客様に満足頂ける製品を提供いたします。



自動車関連

各種溶接設備、圧入、カシメ機、締付機、組付機



B-ASSY溶接設備

部品パレットからロボットによりハンドリング後、ロボットでスポット溶接ASSYする設備です。



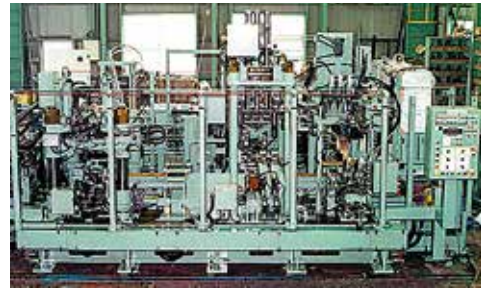
溶接ロボットASSY設備

車体部品をロボットで自動溶接ASSYする設備です。



APSW機

車体部品をプロジェクション自動溶接する設備です。



C/Bプラグ圧入機

エンジンのシリンダーブロックなどのオイル穴、ウォータージャケット穴などにプラグを圧入する装置です。



EG締め付け装置

エンジンにパーツを自動で締め付ける装置です。



CSスナップリング組付機

スナップリングを自動で供給して、シャフト部のみに自動で組み付ける装置です。



C/Hリークテスト

シリンダヘッドの漏れをエアリークテストで検査する装置です。



C/Bリークテスト

シリンダブロックの漏れをエアリークテストで検査する装置です。

PRODUCT LINEUP

取扱い商品

一般産業機械関連

搬送供給設備



チェーンコンベヤ

金属製の治具に製品を載せて運ぶコンベヤです。



ネットコンベヤ

粒状の製品を搬送、乾燥するコンベヤです。



原料供給装置

練り合わせた原料を上方に供給する装置です。



治具搬送コンベヤ

組立ラインで治具上に製品を載せて次工程に運ぶコンベヤです。



パレット搬送装置

金属製のパレットに製品を入れて運びます。



横送りコンベア

鋼材等の長尺物を横送りするコンベアです。



オーバーヘッド搬送機

切断後の材料をつかんで運ぶ装置です。



塗布搬送装置

塗料などをパレット上の製品に塗布乾燥する装置です。

一般産業機械関連

溶接、反転設備



角パイプ蓋溶接装置

角パイプの両端に蓋を自動で溶接する装置です。



反転機

上下セットの金型を上型のみ反転して次工程に送ります

環境関連

樋門



ワイヤー巻き上げ式樋門

地域の用水に取り付けているワイヤーで巻き上げる方式の樋門です



ラック式樋門

地域の用水に取り付けている操作の軽いラック式樋門です



電動化樋門

地域の用水の手動式樋門を電動化に改造したものです



遙かなるテクノロジーの地平へ

私たち石川工業株式会社は、
技術をもって社会と共に歩んで来ました。
創業以来たゆまぬ努力により、
蓄積された技術をもって自動車・環境・住宅・各種物流機器など多方面に、
高品質で廉価な製品を提供してまいりました。時代は激しく変動し、
社会のニーズもより洗練された技術を要求しています。
私たち石川工業株式会社は、あくなき技術開発を目指すため、
技術力を集中し、さらに精進してまいります。
ユーザーと共に歩み、「明日」を切り開き高度なサービスの提供により、
「信頼」の実績を積み重ねてゆく、
石川工業株式会社を御利用いただければ幸いです。

COMPANY HISTORY

沿革

昭和22年10月	石川安造個人経営で機械加工浸炭焼入業を開業	平成 4年11月	一宮工場 組立工場としてスタート
昭和31年 4月	有限会社石川浸炭工業所を設立	平成14年12月	岡山市今岡(一宮工場)に本社を移転する
昭和35年 4月	有限会社石川鉄工所と改称	平成17年 6月	組立専用工場(G棟)を新設
昭和46年 5月	岡山市平野に本社・工場を完成	平成17年 7月	三菱重工業製横型マシニングセンターを導入
昭和47年 5月	石川工業株式会社と社名変更	平成18年 4月	岡山ウイングウィンに加入し、航空機産業に参入
昭和47年 7月	設計部門を併設して一般産業機械の製作加工を開始	平成21年 5月	今井孝志が代表取締役社長に就任
昭和49年 2月	石川安造に代わり板野時雄が社長に就任	平成27年 7月	CNC旋盤導入
昭和50年 1月	商事部門として機械工具の卸売を開始	平成28年 3月	縦型マシニングセンター導入
昭和50年 3月	油圧機器・空圧器具の修理業を開始	平成29年 8月	ポータブル3次元測定器更新
昭和51年 5月	各種油圧ユニットの設計製作を開始	平成29年 9月	本社工場冷暖房設備導入
昭和56年12月	第2工場(組立工場)完成	令和 元年 2月	本社工場キューピクル増設工事
昭和57年 6月	電気工事業者登録	令和 3年 7月	床型横中ぐり盤 オーバホール
昭和57年12月	鋼構造物工事業・機械器具設置工事業・水道施設工事業・ 清掃施設工事業の建設許可を受ける(岡山県知事許可)	令和 4年10月	10ton天井クレーン設備更新
平成 3年 2月	吉備高原工場完成	令和 5年 3月	片山和重が代表取締役社長に就任

COMPANY PROFILE

会社概要

- 代表取締役 片山和重
- 設立 昭和31年4月
- 資本金 1,000万円
- 取引銀行 中国銀行庭瀬支店/三井住友銀行岡山支店/商工中金岡山支店 他

■事業所

本社

〒701-1204 岡山市北区今岡1001
TEL086-284-2828(代)
FAX086-284-6625



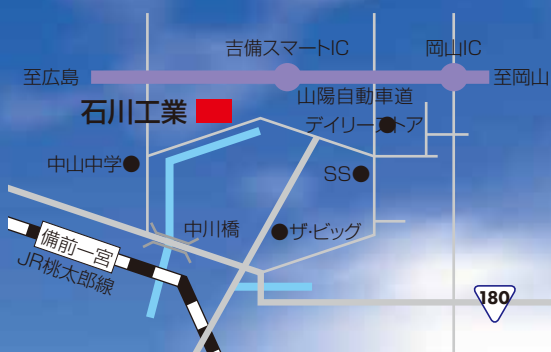
本社社屋

本社工場

岡山市北区今岡1001
TEL086-284-2828
FAX086-284-6625

■納入先実績(五十音順)

- | | |
|-------------------|----------------------|
| 井原精機株式会社 | 住友電工焼結金属株式会社 |
| 岩谷産業株式会社 | 積水化学工業株式会社 |
| MHIファシリティサービス株式会社 | 積水ハウス株式会社 |
| 株式会社OSK | ダイハツ工業株式会社 |
| 岡山市役所 | 株式会社TAIYO |
| 株式会社オンド | 大東精機株式会社 |
| 片山工業株式会社 | 株式会社TAKISAWA |
| 川重明石エンジニアリング株式会社 | 中四国セキスイハイム工業 |
| 川崎重工業株式会社 | 同和テクノエンジ株式会社 |
| 倉敷化工株式会社 | トヨタ自動車株式会社 |
| 倉敷市役所 | トヨタ自動車北海道株式会社 |
| コベルコ建機株式会社 | 日産自動車株式会社 |
| 株式会社JPC | パナソニックホームズ株式会社 |
| JFEエンジニアリング株式会社 | 株式会社不二越 |
| JFE鋼板株式会社 | マツダ株式会社 |
| 品川リファクトリーズ株式会社 | 三井E&Sシステム技研株式会社 |
| 株式会社神鋼環境ソリューション | 三菱重工交通機器エンジニアリング株式会社 |
| 株式会社SUBARU | ヤンマーアグリ株式会社 |



吉備高原工場 岡山県加賀郡吉備中央町黒山48
TEL0866-56-7335
FAX0866-56-7334



吉備高原工場社屋

本社工場社屋





石川工業株式会社



<https://www.ishikawak.co.jp/>

本社 〒701-1204 岡山市北区今岡1001 TEL086-284-2828(代) FAX086-284-6625

本社工場 岡山市北区今岡1001 TEL086-284-2828 FAX086-284-6625

吉備高原工場 岡山県加賀郡吉備中央町黒山48 TEL0866-56-7335 FAX0866-56-7334